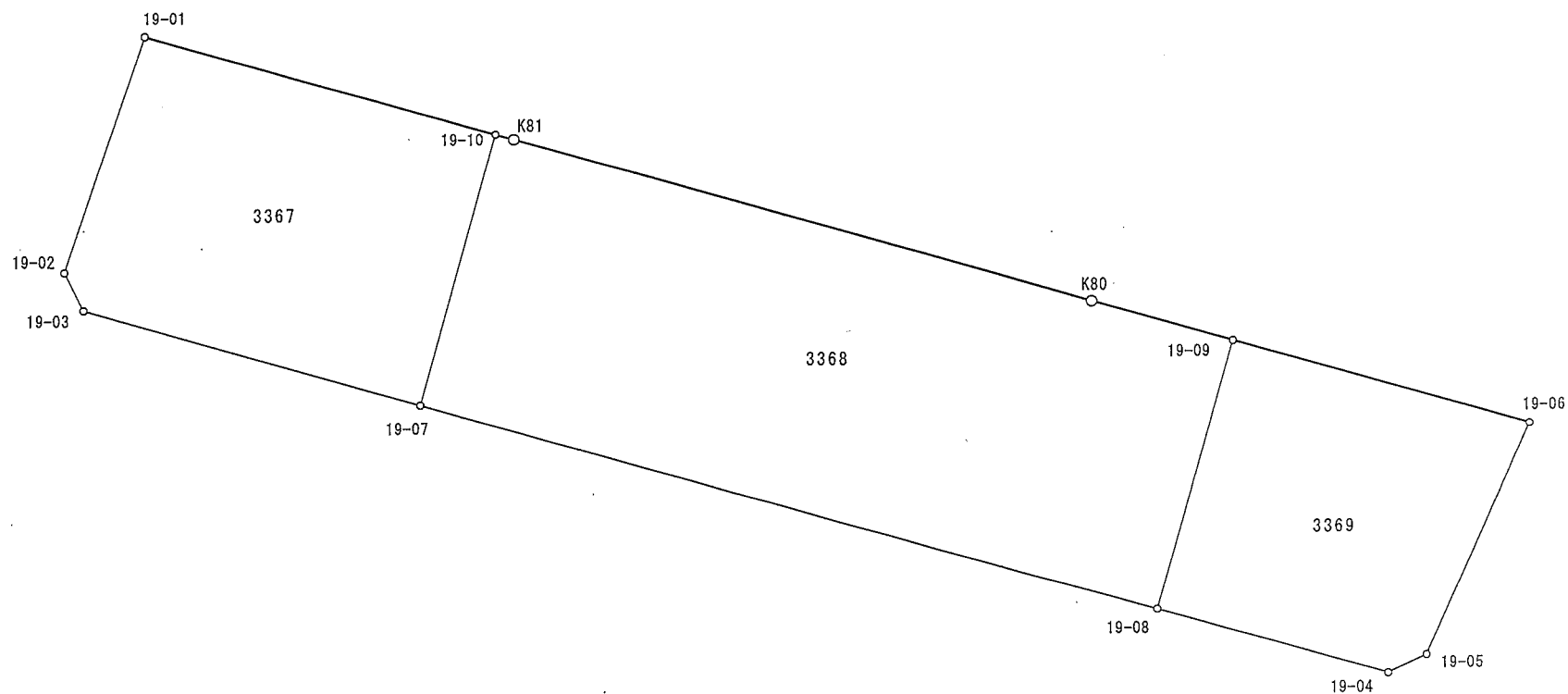
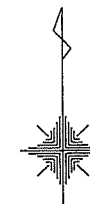


画地原子一覧表

2011/10/28

S = 1 : 5 0 0



参考資料

※記載内容は換地処分当時のものです。 上尾市

* 震災前の成果より算出

※記載内容は換地処分当時のものです。 上尾市

(世界測地系)

* 震災前の成果より算出

点 名	[1]	[2]	[3]	[4]	方 向 角	夾 角	距 離	[2]*[3]	[1]*[4]
	X(i)	Y(i)	X(i+1)-X(i-1)	Y(i+1)-Y(i-1)					
19-01	-4895.654	-16790.275	-9.665	-30.862	199-15-01	93-15-04	17.826	162278.007875	151089.673748
19-02	-4912.483	-16796.152	-19.501	-4.532	153-16-51	134-01-50	2.991	327541.760152	22263.372956
19-03	-4915.155	-16794.807	-9.542	25.348	105-58-19	132-41-28	24.967	160256.048394	-124589.348940
19-07	-4922.025	-16770.804	12.337	29.517	16-01-04	90-02-45	19.983	-206901.408948	-145283.411925
19-10	-4902.818	-16765.290	26.371	-19.471	285-59-57	89-58-53	25.992	-442117.462590	95462.769278
							倍 面 積	1056.944883	-1056.944883
							1/2面積	528.4724415	528.4724415
							面 積	528.47	528.47

※記載内容は換地処分当時のものです。 上尾市

(世界測地系)

* 震災前の成果より算出

点 名	[1]	[2]	[3]	[4]	方 向 角	夾 角	距 離	[2]*[3]	[1]*[4]
	X(i)	Y(i)	X(i+1)-X(i-1)	Y(i+1)-Y(i-1)					
19-10	-4902.818	-16765.290	-18.834	-6.815	196-01-04	90-01-12	19.983	315757.471860	33412.704670
19-07	-4922.025	-16770.804	-34.254	46.961	106-00-00	89-58-56	54.590	574467.120216	-231143.216025
19-08	-4937.072	-16718.329	4.171	57.986	16-00-03	90-00-03	19.993	-69732.150259	-286281.056992
19-09	-4917.854	-16712.818	22.098	-4.543	285-59-04	89-59-01	10.458	-369319.852164	22341.810722
K80	-4914.974	-16722.872	14.663	-51.171	285-59-27	180-00-23	42.772	-245207.472136	251504.134554
K81	-4903.191	-16763.989	12.156	-42.418	285-59-52	180-00-25	1.353	-203783.050284	207983.555838
							倍 面 積	2182.067233	-2182.067233
							1/2面積	1091.0336165	1091.0336165
							面 積	1091.03	1091.03

※記載内容は換地処分当時のものです。 上尾市

(世界測地系)

* 震災前の成果より算出

点 名	[1]	[2]	[3]	[4]	方 向 角	夾 角	距 離	[2]*[3]	[1]*[4]
	X(i)	Y(i)	X(i+1)-X(i-1)	Y(i+1)-Y(i-1)					
19-09	-4917.854	-16712.818	-13.180	-26.593	196-00-03	90-01-08	19.993	220274.941240	130780.491422
19-08	-4937.072	-16718.329	-23.957	10.923	106-05-09	90-05-06	17.104	400521.007853	-53927.637456
19-04	-4941.811	-16701.895	-3.460	19.160	64-51-53	138-46-44	3.011	57788.556700	-94685.098760
19-05	-4940.532	-16699.169	17.919	10.159	24-04-12	139-12-19	18.225	-299232.409311	-50190.864588
19-06	-4923.892	-16691.736	22.678	-13.649	285-58-55	81-54-43	21.930	-378535.189008	67206.201908
							倍 面 積	816.907474	-816.907474
							1/2面積	408.4537370	408.4537370
							面 積	408.45	408.45